



Nemzeti
Fejlesztési Ügynökség



Fenntartható természetvédelem megalapozása a magyarországi Natura 2000 területeken

Tóth Péter

programvezető

Magyar Madártani és Természetvédelmi Egyesület

Projekt nyitókonferencia – Gödöllő, 2012. október 18.



MTA
ÖKOLÓGIAI
KUTATÓKÖZPONT



A projekt célja és megvalósítói

A Natura 2000 területek hosszú távú fenntartását megalapozó, teljes körű tervezési folyamat véghez vitele

A konzorcium:

Magyar Madártani és Természetvédelmi Egyesület

(konzorciumvezető, kételtű-, hüllő-, madár- és denevérfajok monitoringja, nyilvánosság)

Szent István Egyetem, Gödöllő:

(fenntartási tervezés, élőhely kezelési mintaprojektek, emlős ragadozó-, hal- és növényfajok monitoringja, vadhatás vizsgálat)

Magyar Tudományos Akadémia Ökológiai Kutatóközpont

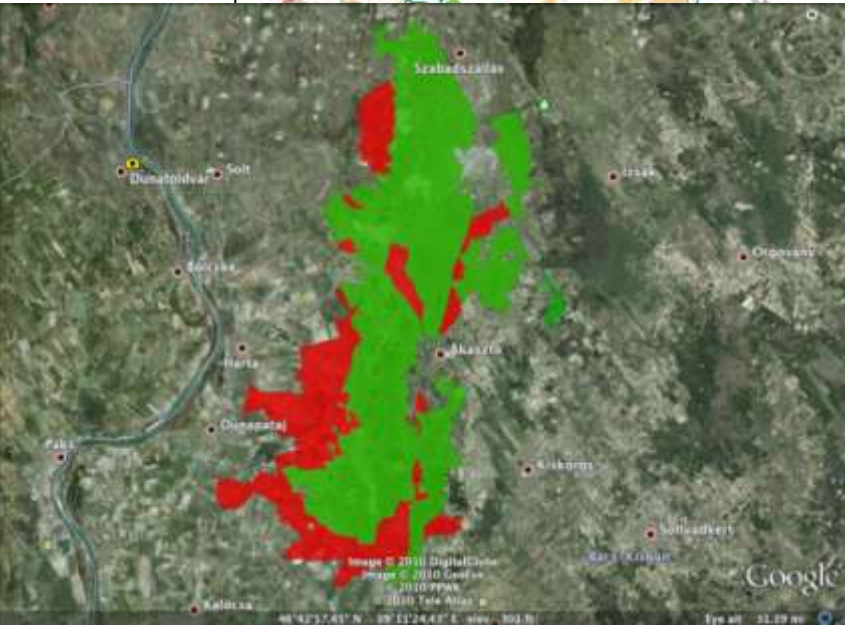
(élőhelyváltozások trendanalízise, erdei élőhelyek vizsgálata, holtfa elemzés)

Külső segítőink: önkéntesek, érintettek, NPI-k



Mintaterületeink

Natura 2000 területek Magyarországon



- HUBN10006 Mátra
- HUBN20044 Recski Hegyes-hegy
- HUBN20047 Mátra északi letörése
- HUBN20048 Gyöngyöstarjáni Világos-hegy és Rossz-rétek
- HUBN20049 Mátrabérc–fallóskúti-rétek
- HUBN20050 Gyöngyöspatai Havas
- HUBN20051 Nyugat-Mátra
- HUBN20046 Gyöngyösi Sár-hegy
- HUKN10002 Kiskunsági szikes tavak és az őrjegi turjánvidék
- HUKN20009 Felső-kiskunsági szikes tavak és Miklapusztá
- HUKN20013 Fülöpszállás–Soltszentimre–csengődi lápok
- HUKN20021 Ökördi-erdőtelek–keceli lápok

A projekt folyamata

Monitoring módszertani fejlesztések



Felmérések megkezdése, adatgyűjtés



Natura 2000 fenntartási tervek
készítése



Mintaterületek kezelése

TIR



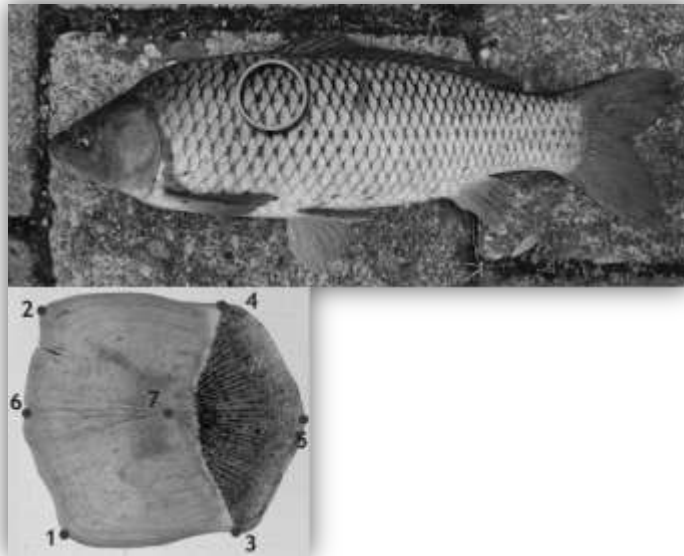
Natura 2000 hálózat
állapotának teljesebb
körű ismerete



Nemzeti
Fejlesztési Ügynökség



A módszertani fejlesztések és adatgyűjtés I.



Halfajok monitorozása -
6 jelölő halfajt érintő módszertani
fejlesztések és felmérések
Állománybecslés +
populációbiológiai elemzések

Kételtű- és hüllőmonitorozás –

3 + 3 faj állománybecslése

Mocsári teknős rádiótelemetria,
fészekpredáció, genetikai felm.



MTA
ÖKOLÓGIAI
KUTATÓKÖZPONT





Nemzeti
Fejlesztési Ügynökség



A módszertani fejlesztések és adatgyűjtés II.

Erdei és vizes élőhelyek madárfajainak monitorozása:

10 erdei és 13 vizes élőhelyhez
kötődő faj felmérése



Új protokollok
Országos adatgyűjtés



MTA
ÖKOLÓGIAI
KUTATÓKÖZPONT





Nemzeti
Fejlesztési Ügynökség



A módszertani fejlesztések és adatgyűjtés III.

Erdei és vizes élőhelyek denevérfajainak monitorozása

10 faj felmérése

Legújabb technológiák + hagyományos módszerek ötvözése

Ragadozó emlős fajok monitoringjának fejlesztése és tesztelése

Célfajok: (vad)gazdálkodás/tv-i szempontjából releváns, intenzíven terjeszkedő és jelölő fajok vizsgálata :

5 faj + egyéb ragadozófajok

Területfedő módszerek (kotorékfelmérés), új hazai alkalmazások (szőrccsapda + határozás)



MTA
ÖKOLÓGIAI
KUTATÓKÖZPONT



A módszertani fejlesztések és adatgyűjtés IV.

Növényfajok felmérése

Mintaterületek jelölő és egyéb fajainak felmérése

Előfordulás térképezés

Várható állományváltozások becslése

Élőhelyváltozások trendanalízise

Országos, idősoros, térinformatikai elemzésekkel támogatott vizsgálatok

Tájléptékű változások nyomon követése a jelölő élőhelyek (12+7) tekintetében





A módszertani fejlesztések és adatgyűjtés V.

Erdei élőhelyek monitorozási módszerének fejlesztése és bevezetése

Az Élőhelyvédelmi Irányelvnek megfelelő komplex monitoring módszertan kidolgozása

Épül az erdei életközösségek vizsgálatát célzó munkarészekre

Képzés és országos bevezetés és „Erdővigyázó” honlap fejlesztése

Erdőrezervátumok referencia szerepe



A módszertani fejlesztések és adatgyűjtés VI.

Vadhatás monitorozás megindítása

Növényevő nagyvadfajok erdőállományokra gyakorolt hatásainak becslésre módszertani előkészületek

Mintaterületeken vizsgálat – erdő vad kapcsolata (+ és - hatások)

Holtfa mennyiségének és biológiai jelentőségének vizsgálata

Moha és gombafajok vizsgálata

Gazdasági jelentőségű erdők holtfa vizsgálatai



Fenntartási tervezés és mintaprojektek megvalósítása I.

1. Korábbi tapasztalatokon (Átmeneti támogatás) alapszik
2. Támaszkodik a releváns adatokra, melyeket a projekt előállít
3. A szükséges további felmérések elvégzésével

A KÖZÖSSÉGI (részvételen alapuló) TERVEZÉS módszerével

12 Natura 2000 területre

Kezelési egységenként meghatározott
földhasználati ajánlásgyűjtemény készül



Fenntartási tervezés és mintaprojektek megvalósítása II.

- Az előírás gyűjteményt két mintaterületen (összesen 500 ha) teszteljük
- Ökológiai és ökonómiai fenntarthatóság vizsgálat a gazdaságoknál
- Javaslattétel a releváns szabályozók (pl. támogatáspolitikai) alakítására
- Alternatív finanszírozási lehetőségek vizsgálata a gazdasági fenntarthatóság érdekében
- Svájci tapasztalatok vizsgálata

**Mit tehetünk támogatások nélkül (mire elég a
környezettudatosság)?**



Nemzeti
Fejlesztési Ügynökség



Ambícióink

- Integratív, teljes szakterületet felölelő megközelítés (természetvédelem, mezőgazdaság, erdőgazdálkodás, vadgazdálkodás) a tervezés során
- Tapasztalataink eljuttatása a döntéshozatal különböző szintjeire, ezzel
- szemléletformálás helyben, és szakpolitikák (pl. támogatási rendszerek) befolyásolása országosan

Összefogás a hasonló célú projekkel





Nemzeti
Fejlesztési Ügynökség



Köszönöm a figyelmet!



MTA
ÖKOLÓGIAI
KUTATÓKÖZPONT



Külön köszönet a fényképekért és a szövegért:

Bajor Zoltán (mocsári teknős, törpegém); Biró Marianna; Heltai Miklós; Horváth Ferenc; Imre Tamás (hiúz); Kalóczkai Ágnes (gazdafórum); Müller Zoltán (pikkelymorfológia); Máté Bence (darázsölyv); Nagy Dénes; Ódor Péter; Orbán Zoltán (barna ásóbéka, közép fakopáncs); Penksza Károly; Simay Gábor (cigányréce);